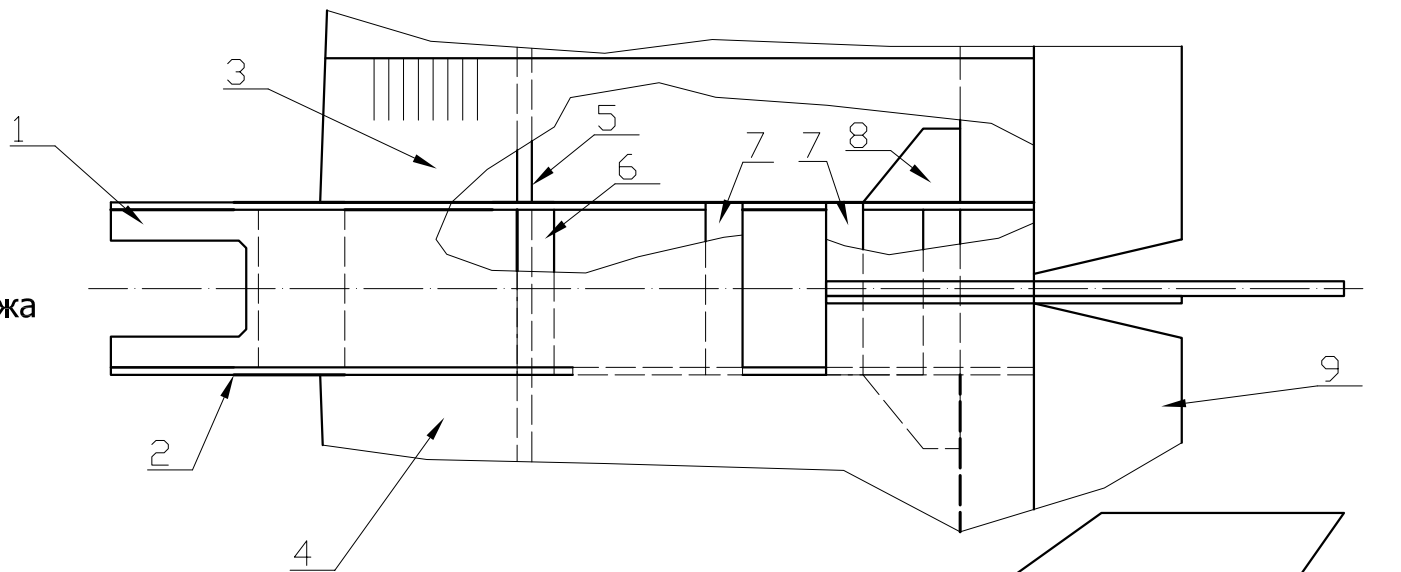


Обозначения:

- 1 - Моторама
(переклей из 3-х деталей)
- 2 - Боковые пластины фюзеляжа
- 3 - Усиление центроплана
- 4 - Консоль крыла
- 5 - Лонжерон
- 6 - Соединительная пластина
- 7 - Площадки под р/машинки
- 8 - Соединительная пластина
- 9 - Элевоны
- 10 - Киль
- 11 - Кронштейн кия



Вид слева (без законцовок крыла)

